



Informační systém pro výrobce potravin (pekárny, mlýny, těstárny, ...)



Microsoft Dynamics CRM

Systémová integrace

Business Intelligence



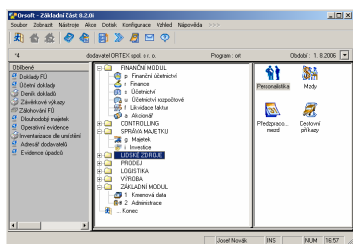
ORTEX



Dámy a pánové,

krédem naší firmy je „**stabilita, spolehlivost, spolupráce**“. Věřím, že tyto hodnoty jsou univerzálně platné i pro Vaši oblast podnikání. Naše spolehlivost, kvalitní produkty a snaha pružně spolupracovat jak s novými, tak s tradičními zákazníky nám pomáhá být stabilním partnerem pro mnoho firem, pro které jsou informační systémy a technologie vítaným a důležitým pomocníkem v jejich vlastním oboru podnikání. Naším hlavním cílem je, aby naši zákazníci vnímali dlouhodobou spolupráci s námi jako trvale přínosnou. Nadstandardní uživatelskou podporu, kvalitní služby a vysoce funkční produkty nabízíme i Vám.

Mgr. Pavel Hemelík
Prokurista, generální ředitel



Orsoft[®] - informační systém pro výrobce potravin.

Orsoft je komplexní modulární informační systém určený pro řízení výrobních a obchodních společností střední a větší velikosti. Systém optimálně funguje na serveru a 5 a více počítači v síti. Moderní technologická architektura klient-server s grafickým uživatelským rozhraním v prostředí Microsoft Windows umožňuje pohodlnou práci a snadnou vazbu na MS Office. Pro server je možnost volby mezi variantami Microsoft Windows Server, LINUX nebo UNIX.

Moduly IS Orsoft[®]

- **Manažerský modul:** Typový manažerský systém s principy Business Intelligence. Umožňuje multidimenzionální analýzu firemních ukazatelů nad daty uloženými v OLAP kostkách v prostředí MS SQL Server. Klientem je MS Excel nebo ProClarity.
- **Finanční modul:** Hlavní kniha, pohledávky, závazky, banka, pokladna, likvidace faktur, konsolidace.
- **Controlling:** Nákladový controlling, plánování a kalkulace. Vnitropodniková banka a spořitelna.
- **Správa majetku:** Majetek, Investice.
- **Lidské zdroje:** Personální agenda, personální rozvoj. Zpracování mezd včetně vazeb na výrobu, docházkové a stravovací systémy, cestovné.
- **Prodej:** Řízení prodeje – nabídky, poptávky, objednávky, cenová tvorba, smlouvy, expedice, dodací listy, faktury, EDI, rozvozy zboží, obaly, statistiky.
- **Logistika:** Řízení zásob včetně jejich optimalizace a oceňování, řízení šarží. Řízený nákup surovin.
- **Výroba:** Technickohospodářské normy (receptury, kalkulace), technologické postupy, plánování výroby, operativní evidence výroby, vyhodnocování nákladů, kapacitní plánování výroby na linkách.
- **Základní modul:** Kmenová data, Administrace systému, rozhraní na jiný SW - datová rozhraní na okolí, např. XML, rozhraní na Portál veřejné správy.
- **Portál, Groupware:** Adresář, Kniha došlé a odeslané pošty, Úkoly, Docházka, Organizér, Kontakty a marketingové informace, Reklamace, Evidence ISO dokumentace, Call centrum atd.



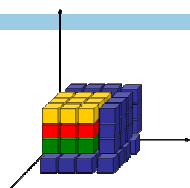
Specifické funkce pro potravinářství

Podsystem Prodej ve variantě pro pekárny a výrobu potravin plní oborové požadavky:

- Příprava expedice výrobků podle linek, času a odběratelů na lince.
- Různé režimy prodeje podle smlouvy se zákazníkem - denní a dekadní hotovosti, denní a dekadní fakturace, dodávky do výše kreditu/zálohy.
- Individuální nastavení podmínek smluv pro zákazníka (režim fakturace, režim vracení neprodaných výrobků, režim cenové tvorby).
- Řízení cenových akcí a slev (časové ohraničení, vazba na odebrané množství).
- Práce se stálými objednávkami a jejich upřesňování. Příjem objednávek z EDI.
- Převody objednávek do předběžných a skutečných dodacích listů.
- Řešení vratek neprodaného zboží a obalových kont.
- Ambulantní prodej z auta.

Spolupráce podsystemů Výroba, Prodej, Skladování podporuje komplexní řízení:

- Plánování výroby podle skutečně objednaného a podle disponibilního množství.
- Přesná evidence denních objednávek, stálých objednávek.
- Přesné požadavky na výrobu a na potřebu surovin.
- Plánování výroby podle potřebných surovin a linek, časů, skupin odběratelů, rozmezí časů.
- Sledování celkových surovinových nákladů na výrobky v porovnání s recepturami.
- Kalkulace cen výrobků s možností ocenění dle skutečných nákladů na nákup surovin.



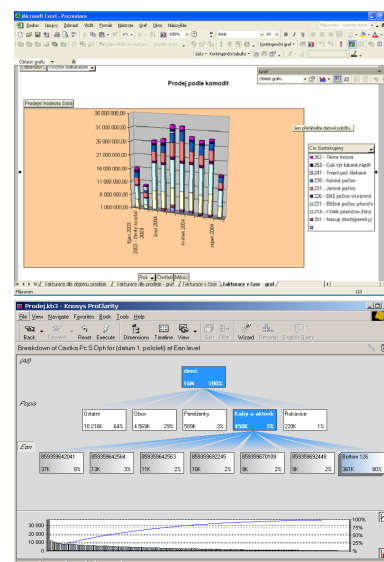
Business Intelligence

Manažerský modul, podsystem Business Intelligence, přináší vedoucím pracovníkům, analytikům a controllerům možnost velmi snadných a přitom hlubokých analýz informací, které vznikají v informačním systému společnosti.

Základním principem je přitom možnost **dimenzionálního modelování**, tedy možnost pohledu na jednotlivé **ukazatele** (fakta, jejichž hodnoty manažer sleduje – např. výši nákladů, průměrnou mzdu zaměstnanců, objem prodeje, počet kusů) z mnoha **dimenzí** (z různých úhlů pohledů – např. podle času, organizačního členění, druhu nákladu, sortimentu, regionu, odběratele apod.). Celé řešení nabízíme jako typové (předpřipravené na základě známého datového modelu primárního informačního systému Orsoft), které je možné individuálně rozšiřovat podle potřeb a podmínek jednotlivých uživatelů.

Řešení využívá **moderní metody Business Intelligence na platformě MS SQL Server**. Základem je datový sklad, tj. centrálně budované úložiště dat z celé společnosti. Jako klientský nástroj pro tvorbu analýz a reportů je využíván **Microsoft EXCEL** nebo **ProClarity Desktop**.

„VAŠE FIRMA V KOSTCE“





Vybrané reference



Pekárny a cukrárny Náchod, a.s.

Projekt dodávky a implementace komplexního informačního systému Orsoft pro centrálu a 4 provozovny. Moduly: Manažerský modul Business Intelligence, Finanční modul, Správa majetku, Lidské zdroje, Prodej, Logistika, Výroba. Operační systém serverů je Linux, využívá se EDI komunikace se zákazníky a denní frekvence výměny dat mezi centrálou a provozovnami a plnění datového skladu pro Business Intelligence.



Bratři Zátkové, a.s.

Dodávka a implementace komplexního informačního systému Orsoft. Moduly: Manažerský, Finanční, Správa majetku, Lidské zdroje, Prodej, Logistika, Výroba. Celý systém je provozován v technologické architektuře klient-server na platformě Linux s databází MySQL s klientem Windows. Počet současně pracujících uživatelů: 25. Další uživatelé z dceřiné firmy Adriana – výrobce těstovin s.r.o. přistupují k systému pomocí terminálových služeb Windows Server 2003.



EMCO, a.s.

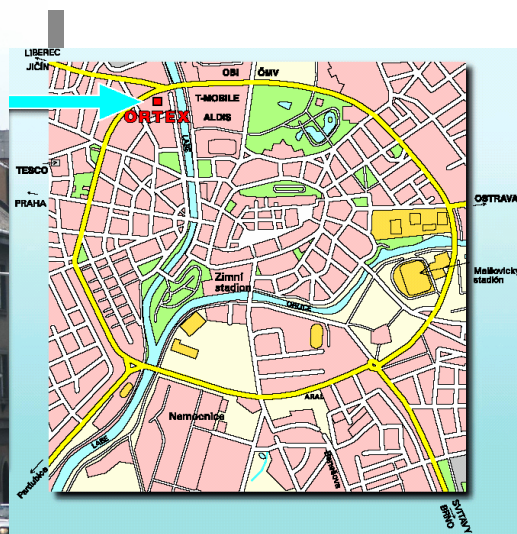
Dodávka a implementace systému Business Intelligence pro podporu rozhodování středního i vrcholového managementu. Řešení poskytuje uživatelům kompletní sadu analytických aplikací nad daty Prodeje, Logistiky a Financí. Uživatelé přitom pracují ve známém prostředí MS Excel.



Soare sekt, a.s.

Dodávka a implementace informačního systému Orsoft v rozsahu modulů: Manažerský modul, Finanční modul, Lidské zdroje, Prodej, Logistika, Výroba, CRM, Portál, Groupware. Realizováno bylo také specifické řešení pro obchodní zástupce v terénu - systém Monitoring pro sběr a vyhodnocování údajů o vlastních i cizích výrobcích na trhu s použitím mobilních zařízení Tablet PC.

Kde nás najdete?



ORTEX spol. s r. o., Resslova 935/3, 500 02 Hradec Králové

IČ
00529745

DIČ
CZ00529745

tel.
499 991 111

Fax
499 991 999

mail
ortex@ortex.cz

web
www.ortex.cz