



ORTEX -

Systemový integrátor a dodavatel řešení pro státní správu a samosprávu

A collage of images related to business and technology. The top part features a blue background with interlocking gears and the text "Informační systém Orsoft RADNICE". Below this are three smaller images: a person at a laptop, a globe with yellow rays, and a man in a suit standing next to a whiteboard with diagrams.

Informační systém Orsoft RADNICE

Microsoft Dynamics CRM ■ Systémová integrace ■ Business Intelligence

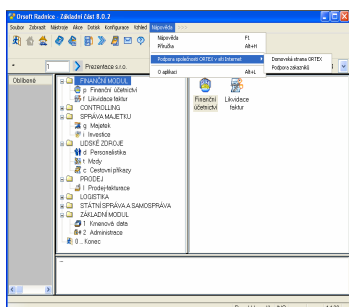
ORTEX



Dámy a pánové,

krédem naší firmy je „**stabilita, spolehlivost, spolupráce**“. Věřím, že tyto hodnoty jsou univerzálně platné jak pro dodavatele do státní správy a samosprávy tak ve vztahu úřadu s občanem. Naše spolehlivost, kvalitní produkty a snaha pružně spolupracovat jak s novými, tak s tradičními zákazníky nám pomáhá být stabilním partnerem pro mnoho firem a organizací, pro které jsou informační systémy a technologie vítaným a důležitým pomocníkem v jejich činnosti. Naším hlavním cílem je, aby naši zákazníci vnímali dlouhodobou spolupráci s námi jako trvale přínosnou. Nadstandardní uživatelskou podporu, kvalitní služby a vysoce funkční produkty nabízíme i Vám.

Mgr. Pavel Hemelík
Prokurista, generální ředitel



Orsoft RADNICE - informační systém města

Orsoft RADNICE je komplexní modulární informační systém určený pro řízení základních správních a ekonomických činností měst a obcí libovolné velikosti. Svou univerzálností vyhovuje i pro jiné typy organizací, např. pro města zřizované organizace (školy, technické služby atd.) nebo další organizační složky státu.

Moduly IS Orsoft RADNICE

- **Business Intelligence:** Manažerský informační systém.
- **Finanční modul:** Rozpočtové účetnictví, knihy analytické evidence a dílčích činností, rozpočetnictví.
- **Modul Controlling:** Modelování rozpočtu, Controlling rozpočtu.
- **Správa majetku:** Investice, Majetek.
- **Lidské zdroje:** Personální agenda, personální rozvoj. Zpracování mezd včetně vazeb na docházkové a stravovací systémy, cestovné.
- **Prodej:** Řízení prodeje (nabídky, poptávky, objednávky, smlouvy, faktury, statistiky).
- **Logistika:** Řízení zásob včetně jejich optimalizace a oceňování. Řízení nákupu.
- **Samospráva a státní správa (vlastní nebo partnerské řešení):** Registry, Ohlašovna, Volební agenda, Daně a poplatky, Sociální agenda a další.
- **Základní modul:** Kmenová data, Administrace systému, rozhraní na jiný SW - datová rozhraní na okolí, např. XML, rozhraní na Portál veřejné správy.
- **Portál, Groupware:** Adresář, Úkoly, Docházka, Organizér, Kniha došlé a odeslané pošty, Kontakty, Diskuze, Nástěnka, atd.
- **Podpora sběru a přenosu dat:** Rozhraní na identifikační systémy (docházka, stravování, ...), čárový kód (majetek, skladování).



Systemová integrace

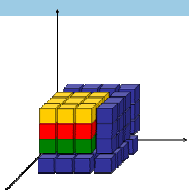
Posláním systémového integrátora je podporovat splnění strategických cílů organizace efektivním využíváním IS/IT.

ORTEX je systémovým integrátorem informačního systému města Hradec Králové

Čeho chce ORTEX jako integrátor IS ve spolupráci s městem dosáhnout?

- Zajištění podpory rozhodování při správě města.
- Efektivního vynakládání finančních prostředků v oblasti fungování města.
- Zefektivnění výkonu veřejné správy.
- Zviditelnění města.
- Homogenizace technologické infrastruktury a základního SW.
- Homogenizace aplikací a datové základny.

Základem tvorby střednědobé strategie inovace IS/IT města byla úvodní analýza výchozího stavu IS/IT a aktualizace existujícího procesního modelu magistrátu.



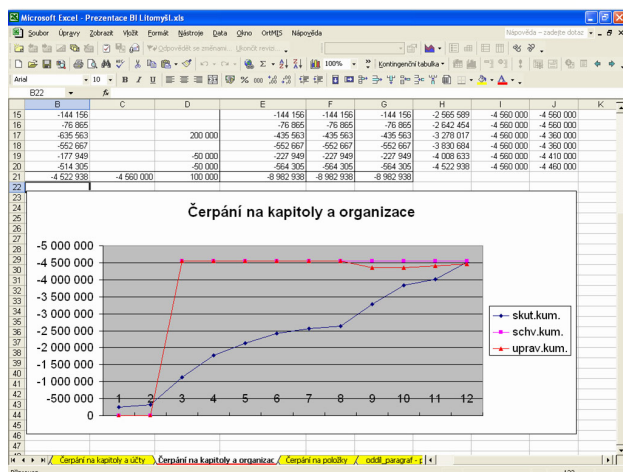
Business Intelligence

Business Intelligence Orsoft RADNICE je moderní manažerský systém z kategorie Business Intelligence. Slouží pro podporu strategického a taktického rozhodování jak pro vedoucí odborů a management úřadu, tak pro starostu nebo zastupitele. **BI Orsoft RADNICE** pomáhá uživateli analyzovat aktuální stav úřadu z pohledu klíčových ukazatelů v oblastech účetnictví, plnění rozpočtu, pohledávek a závazků, personálních informací atd. Systém pracuje nad datovým skaldem, kde jsou ukládána do formy OLAP kostek předzpracována všechna důležitá data vznikající v primárních informačních systémech. Tato data může uživatel velmi jednoduše a přitom efektivně analyzovat v tabulkách a grafech klientských nástrojů, ať už pomocí velmi rozšířeného tabulkového procesoru Microsoft Excel nebo špičkovým analytickým nástrojem ProClarity.

Členění modulu BI Orsoft RADNICE:

- BI Finance
- BI Lidské zdroje
- BI Majetek
- BI Nákup
- BI Samospráva a státní správa

„MĚSTSKÝ ÚŘAD V KOSTCE“





Komplexní řešení pro sociální odbor

Skupina úloh **Sociální agenda**, která je součástí podsystemu Státní správa, slouží k poskytování dávek všem klientům, kteří splňují podmínky pro jejich přiznání, vystavování rozhodnutí při všech změnách a dalším operacím nezbytným k zajištění správného fungování sociálního systému. Sociální agenda je určena pro odbor sociálních věcí a zdravotnictví magistrátů měst a městských úřadů.

Problematika sociálních agend je řešena v tomto rozsahu:

- Příspěvek na výživu dítěte.
- Mimořádné výhody pro těžce zdravotně postižené občany.
- Pro občany staré a zdravotně postižené - zvláštní pomůcky, úprava bytu, zakoupení, oprava a úprava motor. vozidla.
- Bezúročné půjčky.
- Pro občany staré a zdravotně postižené - příspěvek na provoz motor. vozidla.
- DSP pro občany sociálně potřebné, jejichž příjem nedosahuje částek sociálního minima – jednorázová dávka matkám a dětem příspěvek na rekreaci dětí důchodce.
- Pro občany staré a zdravotně postižené - příspěvek na individuální dopravu, na rekreaci, na zvýšené životní náklady, na provoz tlf. stanice, na úhradu bezbariérového bytu, na krmivo pro vodícího psa, na připojení tlf. stanice, při propouštění svěřence z Ústavu.
- Příspěvek při péči o blízkou a jinou osobu.
- Agenda sociálně právní ochrany dětí (včetně agendy náhradní rodinné péče) - rejstříky NOM, OM, ...
- Agenda péče o nepřízpůsobené.
- Agenda koordinátora národnostních menšin.
- Agenda umístování do domů a bytů zvláštního určení.
- Evidence tiskopisů s modrým pruhem.

Reference

Řešení ORTEXu využívají např. města: magistrát města Hradec Králové, město Chodov, město Litomyšl, město Milevsko, město Roztoky u Prahy a další.

Kde nás najdete?



ORTEX spol. s r. o., Resslova 935/3, 500 02 Hradec Králové

IČ
00529745

DIČ
CZ00529745

tel.
499 991 111

fax
499 991 999

mail
ortex@ortex.cz

web
www.ortex.cz